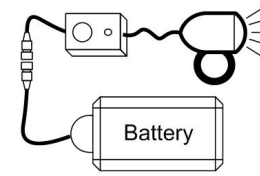
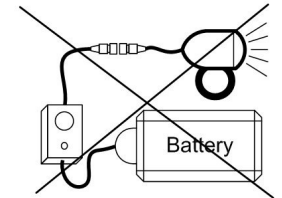


הוראות התקנה Light Grade-

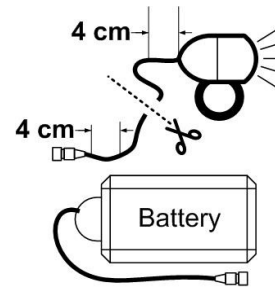
1. לצורך ההתקנה תזדקק לכלים: מברג קטן "פיליפס" או שטוח, וסכין חיתוך או מסיר בידוד.
2. לפני תחילת ההתקנה, מומלץ לוודא כי הסוללה טעונה וכי מערכת התאורה פועלת באופן תקין.
3. יחידת ה LightGrade תותקן בין מחבר הסוללה לראש התאורה, כנראה באיור 1.



איור 1



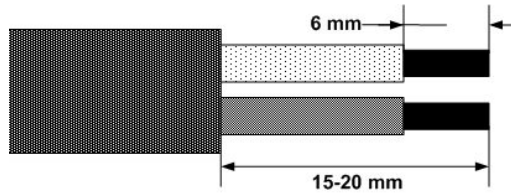
איור 2



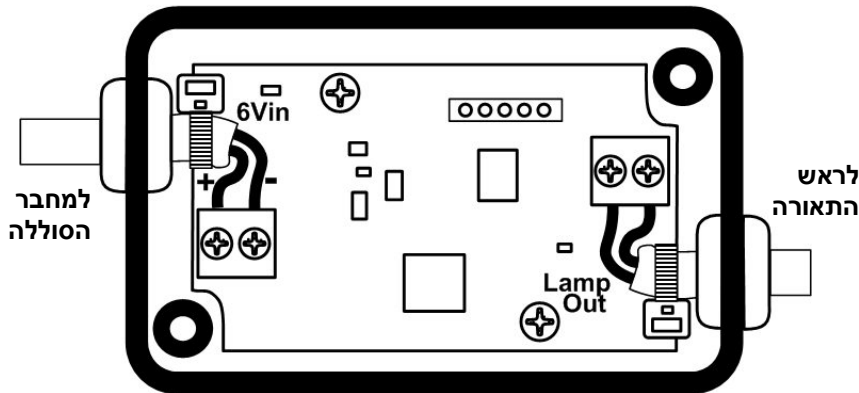
איור 3

4. אין לחבר את היחידה באופן שאינו מאפשר את ניתוקה מהסוללה לצורך הטענה, כמודגם באיור 2.
4. נתק את הסוללה מגוף התאורה, וחתוך את הכבל בין ראש התאורה למחבר הסוללה, כך שישאר כבל באורך של 4 ס"מ לפחות מכל צד. (ראה איור 3)
5. בשני קצוות הכבל החתוכים, הסר את הבידוד החיצוני למרחק של 15-20 מ"מ מקצה הכבל. זהירות לא לפגוע בבידוד הפנימי.
- הסר את הבידוד הפנימי למרחק של כ 6 מ"מ מהקצה.
6. השחל את קצה הכבל המחובר למחבר הסוללה, דרך החור וגומיית האטימה שבצד שמאל של היחידה. (ראה איור 5).
7. אם ידועה לך קוטביות החוטים שבכבל, הכנס את קצות הכבל הגלויים למחבר שעל המעגל, לפי סימון הקוטביות (+/-). שעל המעגל, וסגור את ברגי המחבר עד לנעילת החוטים. אם לא ידועה לך הקוטביות, חבר את החוטים בסדר כלשהו.

8. חבר את הסוללה ליחידה, ולחץ על לחצן ההפעלה של יחידת ה LightGrade. אם נראית נורית דולקת דרך העינית שעל הקופסה, החיבור עד לשלב זה בוצע באופן תקין.
- אם הנורית אינה נדלקת, נתק את מחבר הסוללה, הפוך את קטביות החיווט ובדוק שוב.
9. נתק את מחבר הסוללה, וחבר את קצה הכבל המחובר לראש התאורה דרך החור וגומיית האטימה שבצד ימין של היחידה. (אין חשיבות לקוטביות החיבור.)
10. חבר את מחבר הסוללה, ולחץ על לחצן ההפעלה של יחידת ה LightGrade. אם הנורה שבראש התאורה נדלקת, החיבור החשמלי בוצע באופן תקין.
- אם הנורה אינה נדלקת, בדוק שמפסק ההפעלה הקודם של המערכת נמצא במצב ON.
11. סגור את המכסה האחורי בעזרת הברגים המצורפים. היחידה מוכנה לשימוש.



איור 4



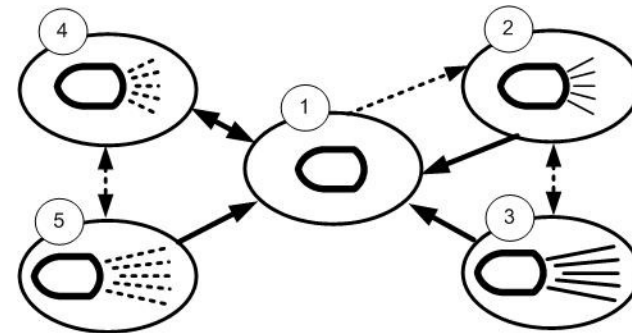
איור 5

הוראות למשתמש – LightGrade

הוראות הפעלה – LightGrade

מצבי פעולה :

- עם חיבור המערכת לסוללה, המערכת נכנסת למצב "המתנה" (מסומן כ 1 באיור 6)
- לחיצה קצרה (חץ מקווקו) על לחצן ההפעלה, מעבירה אותה למצב עוצמה נמוכה. (2).
- כל לחיצה קצרה נוספת מחליפה בין מצב זה למצב עוצמה גבוהה (3).
- החזרת המערכת למצב "המתנה" מתבצעת ע"י לחיצה ארוכה (חץ רציף) על לחצן ההפעלה, מכל מצב.
- לחיצה ארוכה כאשר המערכת במצב "המתנה", מעבירה את המערכת למצב הבהוב בעצמה נמוכה (4).
- כל לחיצה קצרה נוספת מחליפה בין מצב זה למצב הבהוב בעוצמה גבוהה (5).



איור 6 – מצבי פעולה

נורית חיווי :

- נורית החיווי מתארת את מצב הסוללה :
- אור ירוק – סוללה טעונה במלואה.
 - אור כתום – סוללה טעונה חלקית
 - אור אדום – סוללה לקראת סיום פעולתה.
 - אור אדום מהבהב – פריקת יתר !

חשוב !

- אל תחבר את היחידה באופן החורג מהנתונים שבטבלה הבאה :

12 Volt	מתח כניסה מקסימאלי
25 Watt	הספק נורה מקסימאלי
4.5 Amp.	זרם מקסימאלי בנורה

- המערכת מיועדת לחיבור לסוללה או מקור זרם ישר אחר, בלבד.
- אל תרכיב את היחידה במערכת הכוללת כבר בקר עוצמה אלקטרוני.

חשוב !

- יש לפעול בדיוק לפי הוראות ההתקנה, על מנת למנוע נזק לסוללה או ליחידה המותקנת.
- אין לבצע כל פעולה בכבלי היחידה כאשר מחבר הסוללה מחובר.

חשוב !

- לשמירה על חיי הסוללה –
- אל תאחסן את מערכת התאורה כאשר היחידה מחוברת לסוללה.
 - אל תפעיל את מערכת התאורה כאשר נורית החיווי מצביעה על פריקת יתר.